



Potencialize sua Trajetória Profissional: Construa um Currículo de Destaque, Candidate-se a Oportunidades de Emprego e Estágio, e Desfrute do Suporte de Trilhas de Aprendizagem com Certificação em Horas Extra Curriculares!





Oi ! Meu nome é Clara e hoje, eu e o Paulo vamos falar um pouquinho sobre o portal de carreiras do UNITPAC!

Isso mesmo Clara o portal de carreiras é uma plataforma integrada ao banco de dados da nossa instituição ,que permite que os alunos sejam contratados de forma rápida , assertiva e gratuita.



you student can have access
to this platform through
your canvas student,
via the app and also through
this QR code that is here
on the side.



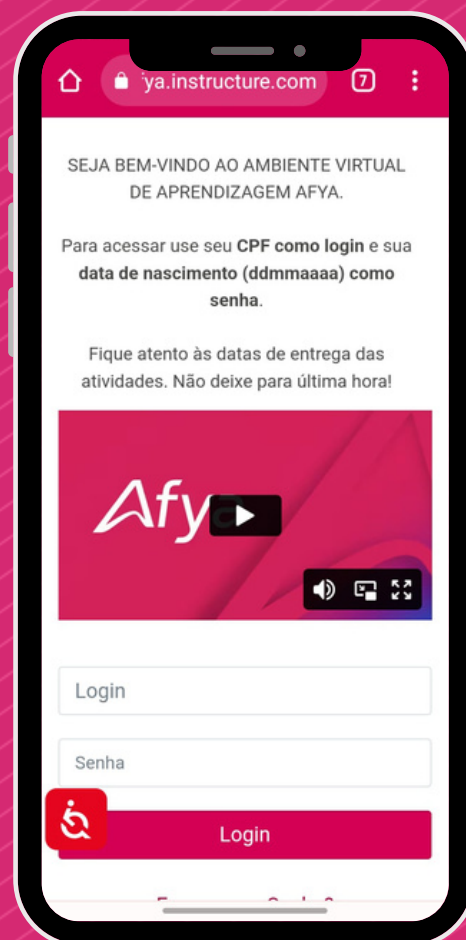
UNITPAC

ARAGUAINA • TO

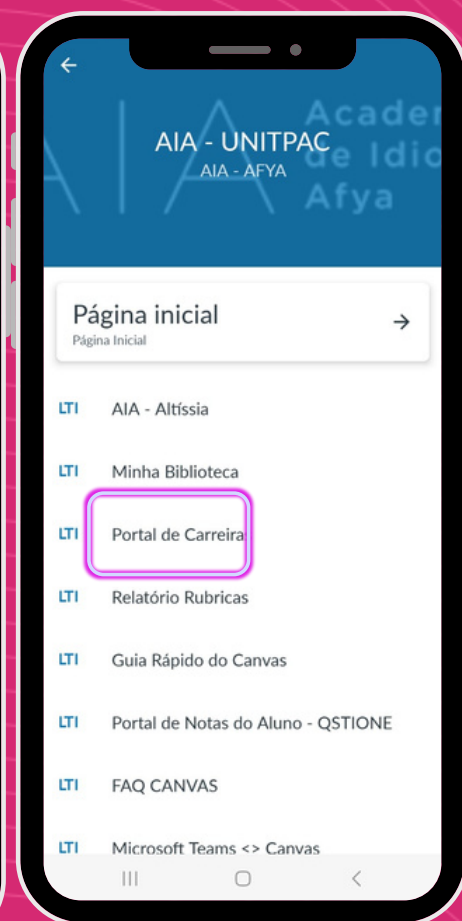
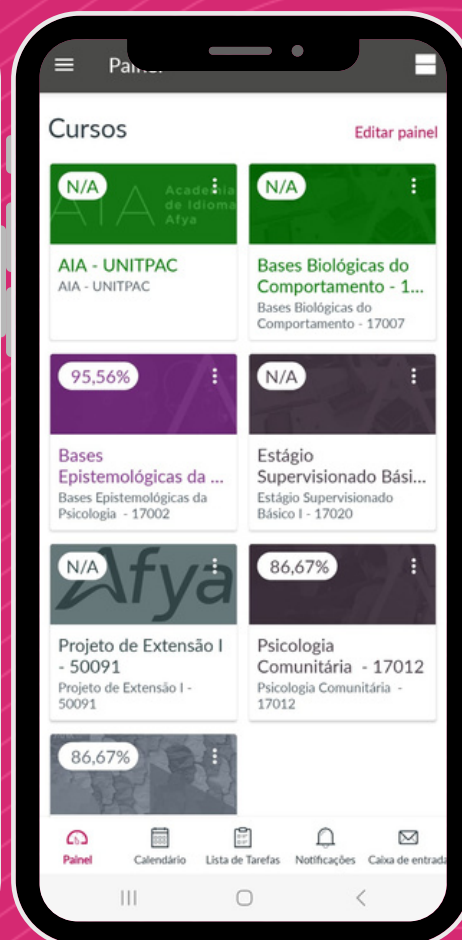
Afya

MUDE SUA TRAJETÓRIA PROFISSIONAL. FAÇA PARTE DO PORTAL DE CARREIAS DO UNITPAC!

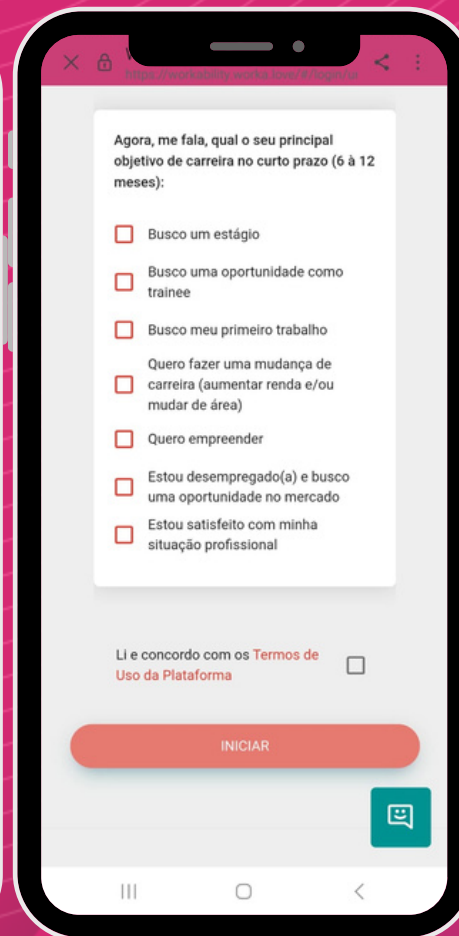
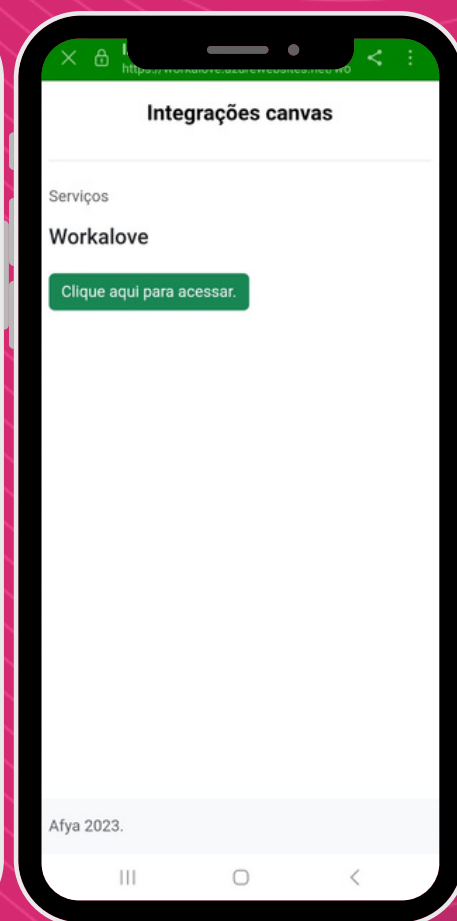
ACESSE O SEU CANVAS
PELA WEB OU PELO
APLICATIVO



ESCOLHA A OPÇÃO
PORTAL DE CARREIAS



PREENCHA AS 4
PERGUNTAS
E CLIQUE EM INICIAR



reserve uns minutos do
seu tempo e
acompanhe esse passo
a passo é rapidinho !



SELECIONE QUALQUER
CURSO

CLIQUE EM ACESSAR
PLATAFORMA

PRONTO, VOCÊ
FINALIZOU O SEU
CADASTRO, E JA PODE
DESFRUTAR DOS
BENEFÍCIOS

- Currículo do futuro
- Mercado
- Aprendizagem
- Networking
- Vagas
- Gestão de Estágio
- Configurações



Elizane Mesquita

(Aceito propostas)

EDITAR INFORMAÇÕES

Desempregado(a) • Estou satisfeito com minha situação profissional

GERAR CURRÍCULO

CARTA DE APRESENTAÇÃO

GRAVAR VÍDEO PITCH

Você é resultado da soma dos seus talentos, habilidades, atitudes e competências. E o Currículo do Futuro é o meio de apresentar todo o seu potencial para o mundo!
Para isso, já preenchemos parte do seu perfil com os seus dados de matrícula. Agora é só finalizar preenchendo obrigatoriamente os seus interesses de vida, carreira, respondendo o questionário comportamental, de personalidade e valores. Seja sincero ao responder seus questionários e invista em seu desenvolvimento. Seu futuro está sendo escrito nas escolhas que você faz agora!



Interesses*

O que é?

Carreira

Anatomia e Fisiologia Humana Clínica Médica Ginecologia e Medicina da Mulher Medicina Neurologia

EDITAR

Vida

Animação Animais de estimação Meio Ambiente Mídias Sociais

EDITAR

Seu sucesso



Seu esforço está valendo a pena! A jornada rumo ao protagonismo de sua carreira está cada vez mais próxima!

Dados pessoais

E-mail

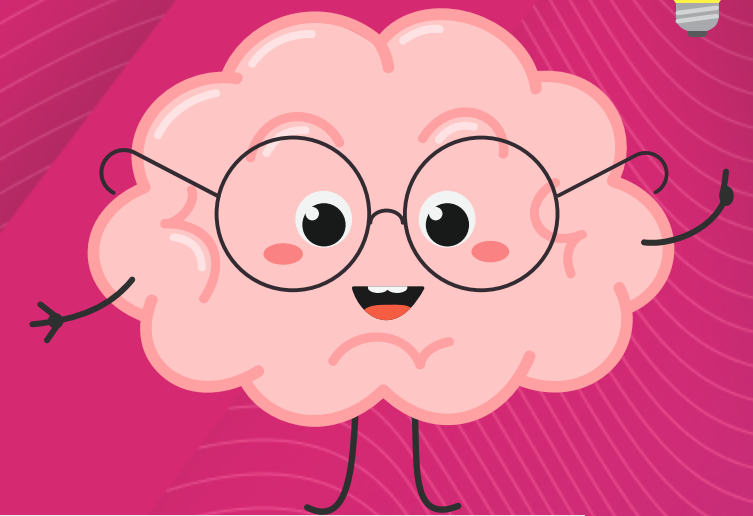


Após o cadastro,
preencha as
informações do seu
currículo!



REGISTER NOW

O questionário de personalidade é uma ferramenta usada para avaliar suas características psicológicas, comportamentais e emocionais. Ele consiste em uma série de perguntas que ajudam a identificar seus traços de personalidade, preferências e tendências. Seu objetivo maior é entender como você se comporta e interage com o mundo ao seu redor.



UNITRAC Afya
Mentor de carreira inteligente

- Curriculo do futuro
- Mercado
- Aprendizagem
- Networking
- Vagas
- Gestão de Estágio
- Configurações

Questionário de Personalidade

Arraste e ordene, em ordem de importância, os adjetivos que melhor descrevem você.

Coloque em 1º lugar o adjetivo mais compatível com o seu perfil, e em último lugar, o de menor compatibilidade com o seu jeito de ser.

1 2 3 4 5 6

Competitivo: Gosto de mostrar que sou capaz e de me diferenciar dos demais.
Entusiasmado: Gosto de acreditar que tudo dará certo ao final e fico empolgado facilmente.
Prudente: Gosto de manter o bom senso e cautela ao analisar fatos e realizar tarefas.
Organizado: Gosto de ser organizado e evito as coisas de última hora.

Características

Competitivo Entusiasmado Prudente Organizado

Suas características

Os interesses de carreira ,refere-se a áreas ou tipos de trabalho que você mais se identifica .

Identificar seus interesses de carreira é importante e fundamental para tomar as decisões educacionais e profissionais adequadas . Pode envolver paixões pessoais , habilidades específicas ou objetivos de vida , esse processo ajuda você em uma escolha de carreira gratificante e alinhada com seus próprios interesses.



Afya

ITPAC | Afya

Mentor de carreira inteligente

- Currículo do futuro
- Mercado
- Aprendizagem
- Networking
- Vagas
- Gestão de Estágio
- Configurações

Interesses de Carreira

Selecione até 5 interesses de carreira (áreas, setores, temas, assuntos) que mais brilham seus olhos.

Interesses de Carreira

- Anatomia e Fisiologia Humana x
- Clínica Médica x
- Ginecologia e Medicina da Mulher x
- Medicina x
- Neurologia x

Até 5 conhecimentos

SALVAR





Os interesses de vida são as áreas , atividades ou os valores que você considera mais importantes e significativos ao longo da sua jornada . Identificar e priorizar esses interesses é importante para estabelecer metas pessoais e criar um plano de vida satisfatórios .

UNITPAC | Afya
Mentor de carreira Inteligente

- Curriculo do futuro
- Mercado
- Aprendizagem
- Networking
- Vagas
- Gestão de Estágio
- Configurações

Interesses de Vida

Selecione até 5 interesses de vida (hobbies, paixões) que mais brilham seus olhos.

Interesses de Vida
Digite ou Escolha

Até 5 conhecimentos

SALVAR



Essa ferramenta visa entender como você se comporta em várias situações, envolve perguntas sobre preferências, reações a desafios, interações sociais e estilos de comunicação.



Questionário de perfil comportamental

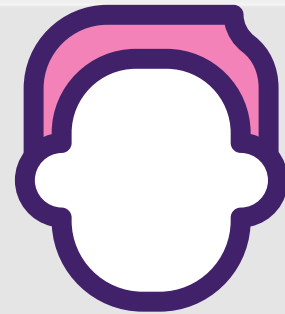
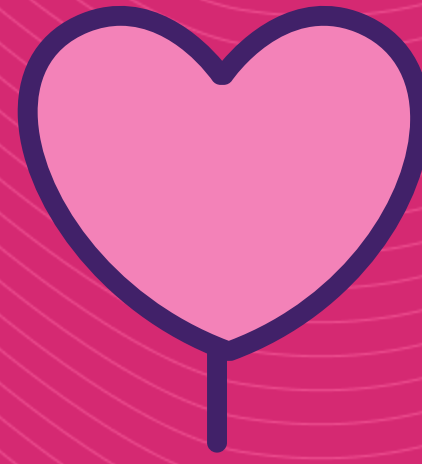
Este é um questionário que irá auxiliar você a identificar seu perfil comportamental para melhor entender seus talentos e escolher oportunidades do mercado de trabalho mais coerentes com seu perfil. Durante os próximos 15 minutos você responderá a 30 itens que descrevem comportamentos que podem ser mais ou menos presentes na sua forma de agir no dia a dia. Indique o quanto cada item está presente no seu comportamento rotineiro considerando uma escala em que 1 significa "ainda não sou capaz de realizar" e 5 significa "sou totalmente capaz de realizar".

1 2 3

Realizar projeções e deduções lógicas para gerar maior credibilidade em minhas ações.


1 2 3 4 5


Interpretar diferentes argumentos e pontos de vista para definir meu próprio julgamento.





Valores

Conheça os significados de cada valor do ambiente de trabalho

**Aprendizado**
Quero atuar em um ambiente de trabalho que **incentive constantemente** a diferenciação de perfil e o desenvolvimento de novas competências.

**Autonomia**
Quero atuar em um ambiente de trabalho que **dê às pessoas muita abertura** para propor e realizar novas iniciativas, tarefas e ações.

**Crescimento**
Quero atuar em um ambiente de trabalho que **constantemente promova oportunidades** de promoção, novos desafios e responsabilidades.

**Colaboração**
Quero atuar em um ambiente de trabalho que **promova um ambiente voltado para o trabalho em equipe**.

Os valores são crenças fundamentais que guiam suas escolhas e ações. Elas refletem o que é importante e significativo em sua vida, como honestidade, ética, família, liberdade, ou justiça. Os valores influenciam nas suas decisões pessoais e profissionais, moldando o caráter e as suas tomadas de decisões.



UNITPAC | Afya
Mentor de carreira inteligente

- Curriculo do futuro
- Mercado
- Aprendizagem
- Networking
- Vagas
- Gestão de Estágio
- Configurações

Valores

Conheça os significados de cada valor do ambiente de trabalho

Aprendizado
Quero atuar em um ambiente de trabalho que incentive constantemente a diferenciação de perfil e o desenvolvimento de novas competências.

Autonomia
Quero atuar em um ambiente de trabalho que dê às pessoas muita abertura para propor e realizar novas iniciativas, tarefas e ações.

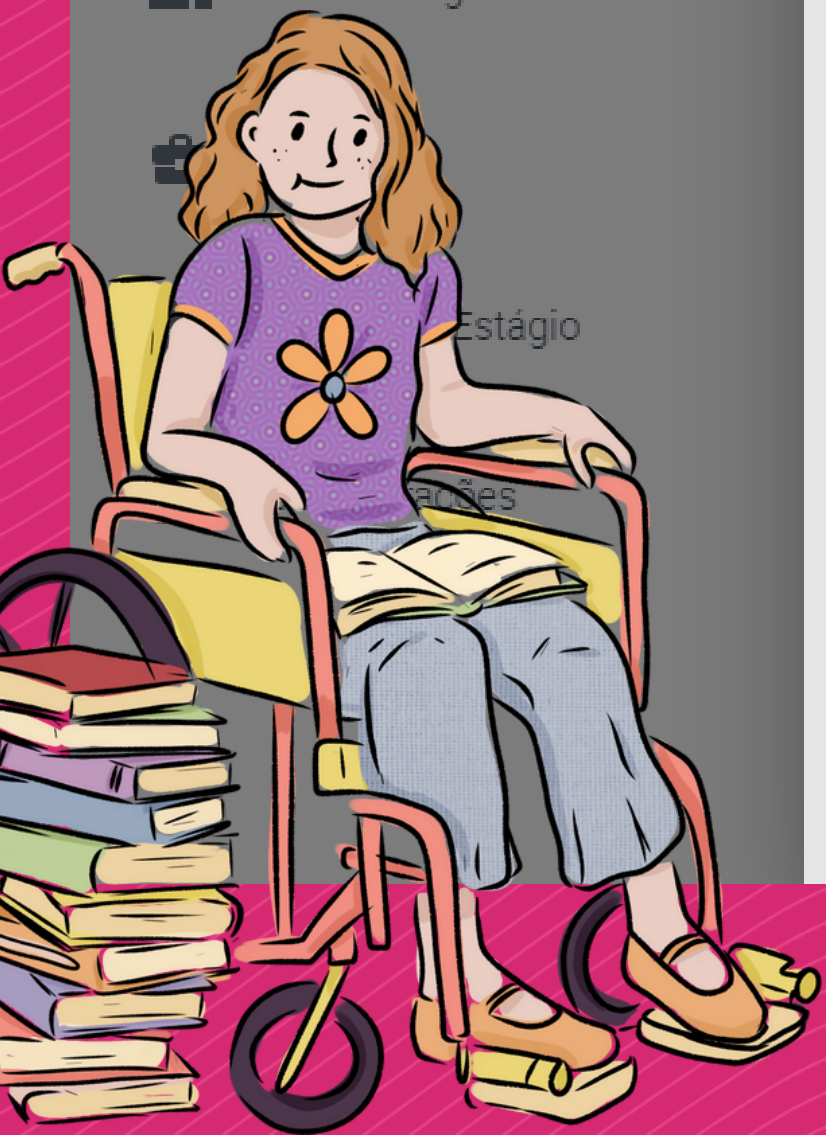
Crescimento
Quero atuar em um ambiente de trabalho que constantemente promova oportunidades de promoção, novos desafios e responsabilidades.

Colaboração
Quero atuar em um ambiente de trabalho que promova um ambiente voltado para o trabalho em equipe.



Carta de Apresentação

Uma carta de apresentação é um documento que acompanha o currículo, destacando as qualificações e motivos pelos quais você é adequado para a vaga de emprego ofertada. Ela permite ao candidato demonstrar interesse e personalidade ao empregador.



MINHA HISTÓRIA

Seu storytelling (narração de histórias) em sua vida e que representam quem lembrar de momentos críticos, de grandes decisões difíceis, viver desafios, aceitar a superação.

i Dica: Lembre-se de que o recrutador quer saber quem você é por meio das suas escolhas e expectativas.

Conte sua história



MINHA HISTÓRIA DE VIDA

Seu storytelling (narração de histórias) pode ser elaborado por meio do relato de eventos marcantes em sua vida e que representam quem você se tornou ao longo de sua história. Para isso, tente se lembrar de momentos críticos, de grande mudança em sua vida, em que você teve que tomar decisões difíceis, viver desafios, aceitar o fracasso, aprender intensamente, ou viver uma conquista e superação.

i Dica: Lembre-se de que o recrutador quer conhecer o caminho que te levou até onde você está.

Conte sua história



SUAS EXPECTATIVAS RELACIONADAS A FORMAÇÃO

A sua formação representa a oportunidade de acessar novas possibilidades no mercado de trabalho, além de permitir que você se torne cada vez mais um especialista em você. Para que isso fique claro e sirva como um direcionador em sua jornada estudantil, tente detalhar quais conhecimentos e habilidades espera desenvolver ao longo do curso, quais interesses quer cultivar e quais experiências quer viver.

i Dica: Lembre-se que o recrutador quer conhecer quem você é por meio das suas escolhas e expectativas.

Conte suas expectativas



ONDE VOCÊ QUER CHEGAR

O futuro é o resultado do que escolhemos viver no momento presente. Para isso, o primeiro passo é ter clareza de qual futuro você quer viver, detalhando o que você estará fazendo, quem estará com você, onde você estará, etc. Em seguida, é fundamental definir qual será a sua estratégia ou as ações que você irá realizar para tornar esse futuro possível.

i Dica: Lembre-se de que o recrutador quer descobrir como a oportunidade (de estágio, emprego, trainee, etc.) irá contribuir para que você alcance seus objetivos enquanto gera valor para a organização.

Conte onde você quer chegar



UNITPAC | Afya
Mentor de carreira inteligente

MERCADO

Possibilidades de Atuações

Confira abaixo o match do seu perfil com as principais atuações profissionais relacionadas ao seu curso. Para aumentar o seu potencial de trabalhabilidade nessas atuações, [clique aqui](#).

Minhas atuações favoritas

Favorite até 3 atuações (marcando ★) que mais te interessam para indicarmos as oportunidades de aprendizagem que podem acelerar sua carreira.

Atuações recomendadas para meu perfil

Apresentamos aqui as atuações mais alinhadas ao seu perfil, considerando suas informações acadêmicas, profissionais e comportamentais. Quanto mais atualizadas estiverem as informações no seu Currículo do Futuro, maior será o seu percentual de aderência.

28% ★ Auxiliar de Recursos Humanos Ver detalhes >	28% ★ Estágio em Psicologia Ver detalhes >	25% ★ Analista de Recrutamento e Seleção Ver detalhes >
---	--	---

Essa parte refere-se às diversas áreas ou caminhos em que alguém pode exercer sua profissão ou buscar oportunidades de carreira, ampliando suas opções e trajetórias profissionais.



fya

Essa parte é destinada pra você expor seus processos pelo qual você adquiriu conhecimentos, habilidades, e compreensão ao longo da sua vida, seja por prática ou por meio de interações com o ambiente. É essencial para o crescimento pessoal e profissional.



A screenshot of the UNITPAC Afya web application. The page is titled 'Aprendizagem' and shows a sidebar with navigation options: 'Currículo do futuro', 'Mercado', 'Aprendizagem' (highlighted), 'Networking', 'Vagas', 'Gestão de Estágio', and 'Configurações'. The main content area shows 'Projeto de Extensão (0)', 'Aprendizagem (289)', and 'Autodesenvolvimento (4)'. Below this, it says 'Projeto de Extensão' and 'Elizane Mesquita, sua instituição de ensino destacou 0 projetos de extensão para o seu desenvolvimento profissional.' There are two tabs: 'Projetos de Extensão (0)' and 'Projetos que me inscrevi (0)'. The main content area is empty, displaying a message: 'Nenhum Projeto de Extensão encontrado. Oops! No momento, não existem projetos de extensão publicados.' with a button 'Acessar outras oportunidades de aprendizagem'.

Aprendizagem

Projeto de Extensão (0)

Aprendizagem (289)

Autodesenvolvimento (4)

Conteúdos de aprendizagem recomendados para você

Elizane Mesquita, encontramos 289 conteúdos de aprendizagem para acelerar sua carreira :)

Disponíveis (289)

Favoritados (0)

Finalizados (0)

Filtros



Português para concursos

- Online
- Curso - Curso livre
- Publicado por Workalove
- Gratuito

Acessar

Informar conclusão



Curso de marketing digital para médicos

- Online
- Curso - Curso livre
- Publicado por Workalove
- Gratuito

Acessar

Informar conclusão



Capacitação multiprofissional em Análise do Comportamento Aplicada...

- Online
- Curso - Curso livre
- Publicado por Workalove
- Gratuito

Acessar

Informar conclusão



Capacitação de cuidadores de idosos das Instituições de Longa Permanência

- Online
- Curso - Curso livre
- Publicado por Workalove
- Gratuito

Acessar

Informar conclusão

Dentro da aba aprendizagem existem subtópicos sobre as trilhas de aprendizagem,



UNITDAC

Afya

Além de adquirir conhecimento, você ganha horas extra curriculares e um certificado de conclusão de trilha.



Aprendizagem

Projeto de Extensão (0)

Aprendizagem (289)

Autodesenvolvimento (4)

Conteúdos de aprendizagem recomendados para você

Elizane Mesquita, encontramos 4 conteúdos de aprendizagem para acelerar sua carreira :)

CONTEÚDOS EXCLUSIVOS



PROJETO DE VIDA

5 horas complementares

Projeto de Vida

Desenvolvemos um programa de autosugestão de vida e carreira para você dar um passo de como construir seu projeto de vida. Percorra as trilhas de...

- Publicado por Workalove
- Possui certificado
- Online

Acessar

CONTEÚDOS EXCLUSIVOS



DICAS DO MERCADO

20 horas complementares

Dicas do Mercado de Trabalho

Se para você o mercado de trabalho ainda tem vários mistérios que precisam ser desvendados, essa temporada é para você! Vamos no passo a passo e...

- Publicado por Workalove
- Possui certificado
- Online

Acessar

CONTEÚDOS EXCLUSIVOS



MENTORIA DICAS DO MERCADO

Mentorias - Dicas do Mercado do Trabalho

Se você já deu um mergulho profundo na 1ª Temporada das Dicas do Mercado do Trabalho e já explorou todas as funcionalidades do sistema, então...

- Publicado por Workalove
- Online

Acessar

CONTEÚDOS EXCLUSIVOS



NOVO MUNDO DO TRABALHO

O novo mundo do trabalho

O mundo sempre esteve mudando, mas a intensidade com que as mudanças chegaram mais recentemente tem levado a uma reviravolta na...

- Publicado por Workalove
- Online

Acessar





A aba Networking dá a possibilidade de você está em contato direto com as empresas

A screenshot of the UNITPAC Afya web application's Networking page. The page has a dark blue header with the UNITPAC Afya logo and navigation icons. The main content area is white and features a sidebar on the left with menu items like 'Currículo do futuro', 'Mercado', 'Aprendizagem', 'Networking' (highlighted), 'Vagas', 'Gestão de Estágio', and 'Configurações'. The main content area has a sub-header 'Networking' with tabs for 'Empresas' and 'Estudantes'. Below this, there's a message: 'Agora é hora de você construir e manter conectado à sua rede de contatos profissionais'. The main content is divided into two sections: 'Empresas Parceiras' (Partner Companies) and 'Views' (Views). The 'Empresas Parceiras' section lists five partner companies with their logos and 'Ver Perfil' links: PumP Mídia, INSTITUTO CULTURAL FILARMONICA, Citz Desenvolvimento Imobiliário Fórum de Goioerê/PR (TJ/PR), and Ular. The 'Views' section shows 'Empresas que visualizaram seu currículo' and a message 'Nenhuma empresa visualizou seu currículo ainda'.



Na aba vagas , você consegue visualizar todas as vagas disponíveis filtradas de acordo com o seu perfil profissional perto ou não da sua localidade



UNITPAC | Afya
Mentor de carreira inteligente

VAGAS

Vagas

Vagas Exclusivas (37) Vagas Externas (1.419) Vagas que me candidatei (0)

Essas são vagas cadastradas pela sua instituição de ensino e empresas parceiras.

Filtros (0)

28840 - Vendedor Interno
Emprego Em Tempo Integral

UNICARREIRA RH
Alvorada, RS

DETALHES ACESSAR VAGA

28685 - Auxiliar de Montagem Operacional
Emprego Em Tempo Integral

UNICARREIRA RH
Canoas, RS



Gestão de Estágio

Estágio (0) Modelo de documentos

Você já conquistou:

🕒 Estágio obrigatório
0 horas

🕒 Estágio não obrigatório
0 horas

CADASTRAR NOVO ESTÁGIO

Aqui, você encontra todos os processos de estágio criados por você.

Acompanhe o andamento dos processos de estágio cadastrados por você, mas lembre-se: além das vagas de estágio que são finalizadas na plataforma, você poderá cadastrar até dois estágios para análise da sua instituição de ensino.

Powered by Workalove ©2023.

Estágio (0) Modelo de documentos

Modelo de documentos

Use os modelos para te ajudar durante o processo de criação dos documentos de seu estágio.

Estágio Obrigatório Estágio Não Obrigatório



TERMO DE COMPROMISSO DE ESTÁGIO - T.C.E

Cursos: Todos os cursos

Baixar documento

Na aba estágios você tem a oportunidade de registrar e fazer o acompanhamento dos seus estágios e também fazer o download do termo de compromisso de estágio da sua instituição de ensino .

