

# FAQ

## Fórum no CANVAS

Saiba como funciona a atividade Fórum, disponível na sua disciplina on-line.

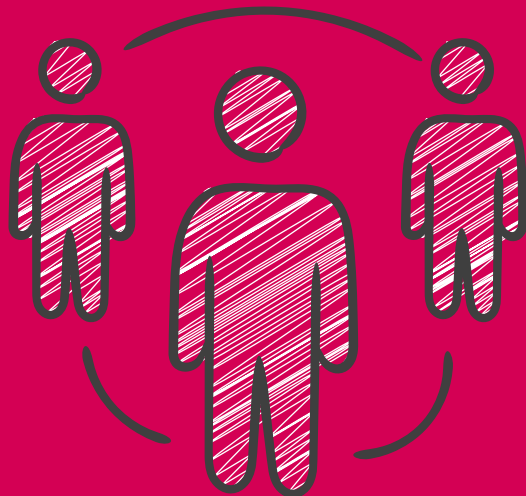
**A SEGUIR**



# Apresentação

Caro(a) Aluno(a),

Criamos esta cartilha para apresentar a você um pouco mais sobre a atividade **Fórum**, disponível na sua disciplina on-line.



## [O] Objetivos

O intuito deste FAQ (Perguntas Frequentes) é tirar o máximo de dúvidas sobre as **regras**, **critérios de avaliação** e **objetivos** dessa **atividade colaborativa**.

Esperamos que, com este conteúdo, você possa aproveitar a metodologia de **aprendizagem** e **conhecimento** que os fóruns podem lhe oferecer.



**vamos lá?**



## O QUE É UM FÓRUM?



O fórum, nas disciplinas on-line do grupo Afya, é uma **atividade avaliativa**, de interação **assíncrona**...



...ou seja, **não ocorre em tempo real**, sendo que o tutor tem um prazo para expor uma resposta ou comentário.



No fórum, é apresentado um enunciado com uma **proposta norteadora**, para que seja construído um **espaço de discussão** entre os alunos e o tutor.

# Tome Nota



O importante desse espaço é o **compartilhamento de ideias** e a **troca de conhecimentos**, pois os alunos não serão somente os receptores da informação, atuando como **agentes ativos** no **aprendizado coletivo**.





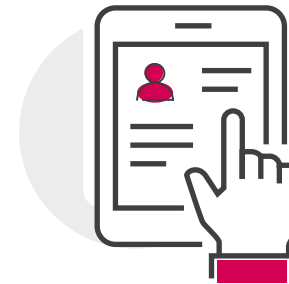
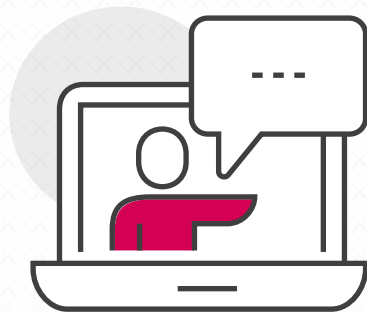
## QUAL É O OBJETIVO DE UM FÓRUM?

O Fórum, portanto, tem como objetivo promover uma comunicação **interativa** entre os **alunos** e o **tutor**, sobre um tema relevante da disciplina, a fim da **construção coletiva do conhecimento**.

Nessa comunicação, é importante haver **troca de ideias**, com a **participação efetiva** dos alunos, para que os assuntos discutidos nos fóruns se tornem uma **rica fonte de informação** sobre os conteúdos trabalhados nas aulas, favorecendo, assim, o **aprendizado**.

# QUAL O PAPEL DO TUTOR NO FÓRUM?

Nos nossos fóruns, o tutor tem um papel de mediador das discussões.



Ele **acompanha** o desenvolvimento das postagens, intervindo quando for necessário...



...**orienta** o processo de compreensão sobre os assuntos estudados ...



e, ao final do período de desenvolvimento do fórum, **avalia** a participação dos alunos, atribuindo uma nota.





## COMO É A DISTRIBUIÇÃO DE PONTOS DO FÓRUM?



Os fóruns das disciplinas on-line são todos pontuados. É apresentado **1 (um) fórum por módulo**, o que totaliza **4 (quatro) fóruns** na disciplina.

Cada fórum vale **7,5 (sete pontos e meio)** e, ao final, portanto, são distribuídos **30 (trinta) pontos** nesta atividade.

O tutor vai avaliar todas as participações dos alunos seguindo a **tabela** ao lado, que irá nortear a sua avaliação:

Fórum						
Critérios	Avaliações					Pts
Fórum	7,5 pts Contribuição sintetizadora Contribuição sintetizadora: posiciona sobre o tema, dialoga com os colegas, coleta segmentos da discussão, ajusta, adapta e elabora parecer sobre o tema.	6,0 pts Contribuição debatedora Contribuição debatedora: comenta contribuições anteriores com propriedade, responde a questionamento ou apresenta contra-argumento (pró e contra).	4,0 pts Contribuição questionadora Contribuição questionadora: propõe dilemas, apresentam alternativas e pede posclonamentos.	2,0 pts Contribuição pontual isolada Contribuição pontual isolada: cita definições diversas, mas não articula sua posição.	0,0 pts Plágio ou Participação Passiva Plágio: copiar textos integralmente ou copiar textos parcialmente, modificando palavras, sem a devida referência. 0 pontos - Passivo: só recebe as mensagens e não participa da discussão.	7,5 pts
Total de pontos: 7,5						



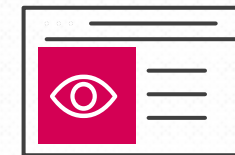
## COMO DEVO PARTICIPAR DO FÓRUM?



Ao entrar pela primeira vez em um fórum, você **não** vai conseguir visualizar as postagens dos colegas.



Para que a visualização seja liberada, é necessário que você participe, realizando a sua **primeira postagem**.



Sendo assim, leia a proposta indicada no enunciado e participe **informando** o que se pede.

### Tome Nota

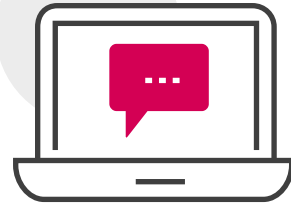


Postagens aleatórias (vazias, incompletas, sem sentido, etc.) liberam as postagens anteriores, mas também serão **contabilizadas** na pontuação e avaliação final do tutor. Não corra o risco de ter uma pontuação ruim, que poderá afetar o seu desempenho final.

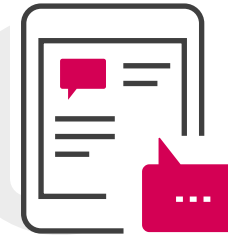
A sua participação é muito importante no processo de aprendizagem, por isso aproveite esta ferramenta como instrumento a favor do seu sucesso.

# QUANTAS VEZES DEVO PARTICIPAR DO FÓRUM?

Não há um limite exigido de postagens, mas acreditamos que, para um bom aproveitamento em um fórum, o aluno precise participar no mínimo **duas vezes**:



na primeira, **expondo** o seu entendimento e ideias sobre o assunto que está sendo abordado;



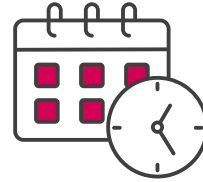
na outra, **comentando** alguma postagem de um colega.

Entretanto o ideal é que o aluno seja um **agente ativo** nesta ferramenta, discutindo, contribuindo, instigando, rebatendo, quantas vezes forem necessárias.

Lembramos que postagens do tipo “ok”, “concordo”, “eu também acho”, sem uma justificativa, **não** contribuem para a aprendizagem.

**Evite** esses **termos soltos** e embase a sua postagem com **comentários relevantes**, que realmente contribuam para a construção do seu conhecimento e dos colegas.





## HÁ PRAZO PARA PARTICIPAR DO FÓRUM?



Sim. Todas as atividades avaliativas têm um **prazo** para serem realizadas. Para saber a data de encerramento das participações do fórum, fique atento ao **cronograma das atividades** disponível no ambiente virtual.



Após o encerramento, novas postagens **não** serão permitidas e o tutor já tem condição de realizar a avaliação.



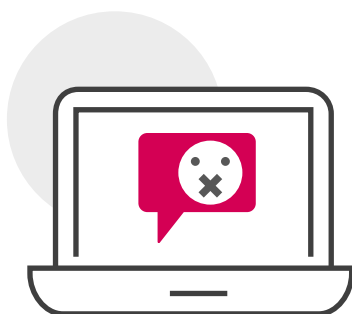
# Tome Nota



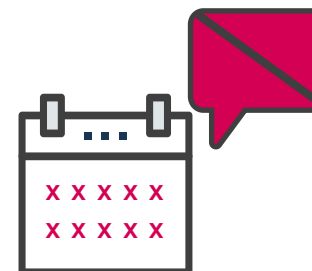
Não deixe para participar do fórum perto do seu encerramento, isso, além de prejudicar o seu aprendizado, pode interferir no seu desempenho final na disciplina.

# POSSO EDITAR UMA POSTAGEM DO FÓRUM?

Após confirmar o envio da sua postagem, ela só poderá ser editada caso esteja liberada a edição para a sua turma.



Para evitar uma postagem indesejada, fique atento ao que se pede no enunciado do fórum e, caso tenha alguma dúvida, antes de participar, entre em **contato** com o tutor para esclarecimento de dúvidas e orientações.



Mas lembre-se de que o tutor tem um prazo para respondê-lo. Se você deixar para acioná-lo perto do período de encerramento do fórum, pode **não** dar tempo de ter a resposta antes do prazo e se prejudicar.

# O QUE PRECISO SABER PARA QUE MINHA PARTICIPAÇÃO NO FÓRUM SEJA EFETIVA?

Temos algumas dicas para lhe apresentar, para que você tenha uma boa experiência com a atividade Fórum. Veja:

**Leia** o enunciado do fórum com atenção.

Em caso de dúvidas, entre em **contato** com o tutor, em **tempo hábil** para que ele responda antes do prazo de encerramento do fórum.

Lembre-se de que todas as suas postagens serão **avaliadas** pelo tutor.

**Busque** mais informações sobre o conteúdo nas aulas ou em materiais complementares, antes de realizar a sua postagem.

**Leia** a publicação dos colegas, reflita e discuta com eles, a fim de agregar conhecimento.

Seja **educado** e **amigável** nas postagens.

**Fique atento** ao período de desenvolvimento do fórum.

**Exponha** sua ideias e esteja **aberto** às ideias dos colegas.

**Não** poste mensagens com conteúdo inapropriado. Exemplos: palavrões, gírias, pontos e palavras soltas, xingamentos, etc.

**Tome  
Nota**



Lembre-se de que todas as suas postagens serão avaliadas pelo tutor.