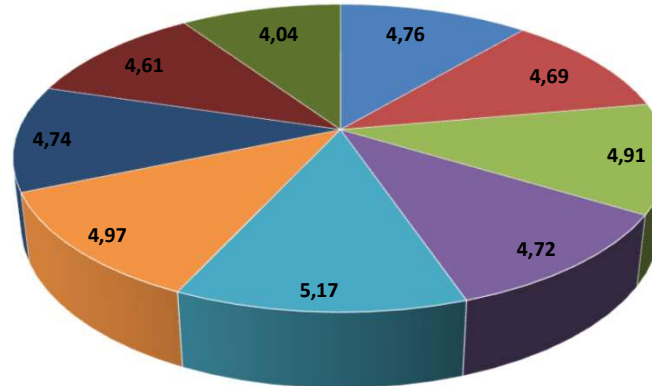


ANÁLISE GERAL DAS AVALIAÇÕES

Ensino, Pesquisa e Extensão

Nº	Item Avaliado	Qtde. Alunos	Nota Total		
1	O curso apresenta boa relação entre teoria e prática?	2.699	12.851,00	4,76	😊
2	As metodologias de ensino favorecem sua capacidade de aprender e atualizar-se permanentemente?	2.700	12.658,00	4,69	😊
3	As atividades práticas realizadas possibilitam relacionar os conteúdos do curso com a profissão?	2.695	13.221,00	4,91	😊
4	A coordenação de curso e/ou equipe de professores oferecem oportunidades para os estudantes participarem de programas, projetos ou atividades de extensão	2.693	12.706,00	4,72	😊
5	As referências bibliográficas indicadas pelos professores nos planos de ensino contribuem para seus estudos e aprendizagens?	2.690	13.904,00	5,17	😊
6	O estágio supervisionado proporciona experiências diversificadas para a sua formação e favorece a sua inserção no mercado de trabalho?	2.440	12.132,00	4,97	😊
7	O curso oferece oportunidade de iniciação à pesquisa científica?	2.634	12.493,00	4,74	😊
8	O curso oportuniza políticas, programas, ações em benefícios da sustentabilidade socioambiental?	2.623	12.080,00	4,61	😊
9	A Instituição oportuniza atividades de internacionalização (intercâmbio, mobilidade acadêmica, cooperação internacional, oferta de língua estrangeira) aos alunos?	2.579	10.413,00	4,04	😊

■ 1 ■ 2 ■ 3 ■ 4 ■ 5 ■ 6 ■ 7 ■ 8 ■ 9



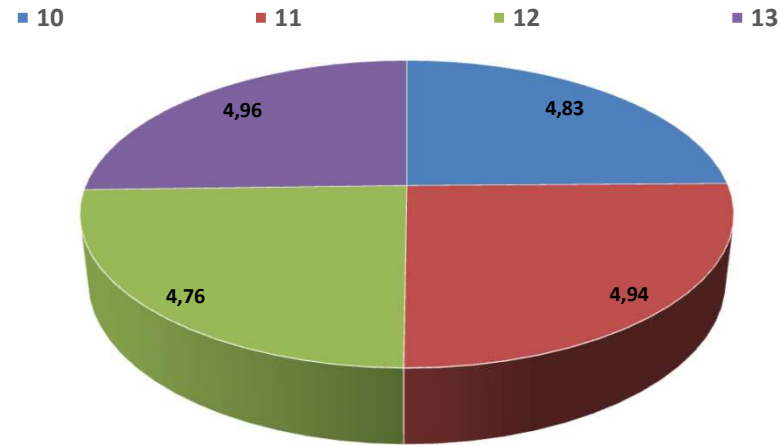
Avaliação Institucional - Alunos

UNITPAC
Período Letivo: 2019/2

Data: 11/11/2019
Hora: 14:31:06
Usuário: NRE\CPA.UNITPAC

A Coordenação do Curso

Nº	Item Avaliado	Qtde. Alunos	Nota Total	
10	O coordenador (a) está disponível em horários previstos para orientação acadêmica dos alunos e para solucionar problemas?	2.662	12.864,00	4,83
11	O coordenador (a) orienta e esclarece as dúvidas relativas ao curso e à profissão?	2.676	13.224,00	4,94
12	O coordenador (a) incentiva a participação dos alunos nas atividades acadêmicas (Extensão, PIBIC, Monitoria, visitas técnicas, semanas acadêmicas, etc.)?	2.682	12.778,00	4,76
13	O coordenador (a) possui bom relacionamento com os alunos?	2.682	13.304,00	4,96



Avaliação Institucional - Alunos

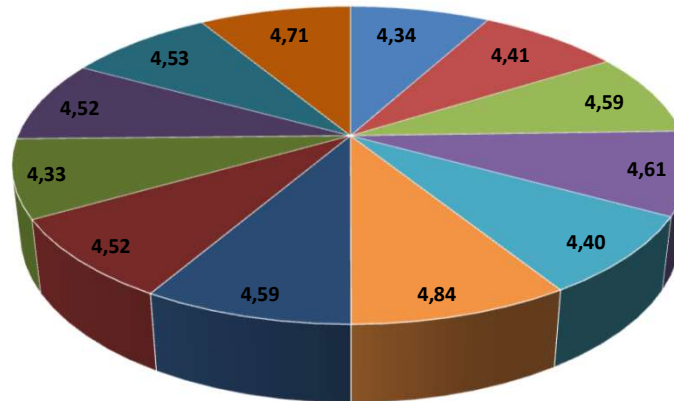
UNITPAC
Período Letivo: 2019/2

Data: 11/11/2019
Hora: 14:31:06
Usuário: NRE\CPA.UNITPAC

Gestão Institucional e Apoio Discente

Nº	Item Avaliado	Qtde. Alunos	Nota Total	
14	A reitoria/direção geral é acessível aos estudantes e existem respostas das demandas geradas pelos alunos?	2.625	11.383,00	4,34
15	A direção acadêmica é acessível aos estudantes e existem respostas das demandas geradas pelos alunos?	2.639	11.639,00	4,41
16	A secretaria acadêmica é acessível aos estudantes e existem respostas das demandas geradas pelos alunos?	2.660	12.203,00	4,59
17	O setor financeiro é acessível aos estudantes e existem respostas das demandas geradas pelos alunos?	2.649	12.205,00	4,61
18	A ouvidoria atende aos estudantes e existem respostas das demandas geradas pelos alunos?	2.578	11.336,00	4,40
19	As monitorias de disciplinas oferecidas contribuem com o processo de aprendizagem?	2.587	12.525,00	4,84
20	Os serviços oferecidos pelos setores responsáveis por Estágios ou Internato são satisfatórios?	2.377	10.900,00	4,59
21	Considero que os setores de atendimento ao discente funcionam de forma satisfatória?	2.630	11.886,00	4,52
22	Sou conhecedor do Apoio Psicopedagógico que a Instituição oferece?	2.475	10.718,00	4,33
23	Os serviços oferecidos pela reprografia são satisfatórios?	2.663	12.045,00	4,52
24	Existe ampla divulgação das informações institucionais?	2.673	12.115,00	4,53
25	A avaliação institucional ajuda a tornar a Instituição melhor?	2.645	12.464,00	4,71

■ 14 ■ 15 ■ 16 ■ 17 ■ 18 ■ 19 ■ 20 ■ 21 ■ 22 ■ 23 ■ 24 ■ 25



Infraestrutura Física e Tecnológica

Nº	Item Avaliado	Qtde. Alunos	Nota Total		
26	A bibliografia básica e complementar disponível na biblioteca física atendem as necessidades do curso?	2.699	13.387,00	4,96	😊
27	A bibliografia básica e complementar disponíveis na biblioteca virtual atendem as necessidades do curso?	2.626	12.634,00	4,81	😊
28	O atendimento e o sistema de empréstimo da biblioteca física atendem as necessidades do aluno?	2.686	13.359,00	4,97	😊
29	O sistema de acesso à biblioteca virtual atende às necessidades do aluno?	2.631	12.574,00	4,78	😊
30	A biblioteca possui espaço adequado à utilização dos alunos?	2.703	13.341,00	4,94	😊
31	O funcionamento e infraestrutura dos Laboratórios/Núcleo/Escritório Modelo, são satisfatórios?	2.662	12.977,00	4,87	😊
32	Os ambientes e equipamentos destinados às aulas práticas são adequados ao curso e à quantidade de alunos?	2.663	12.250,00	4,60	😊
33	O site institucional apresenta de forma atualizada as informações necessárias para a comunicação com as comunidades interna e externa?	2.672	12.906,00	4,83	😊
34	O Portal do Aluno é de fácil acesso e apresenta boa funcionalidade?	2.703	12.285,00	4,54	😊
35	O ambiente físico (acústica, climatização, carteiras, equipamentos de vídeo e som) da sala de aula é satisfatório?	2.704	13.686,00	5,06	😊
36	O ambiente físico da área de convivência é satisfatório?	2.700	13.398,00	4,96	😊
37	O ambiente físico do auditório é satisfatório?	2.697	13.470,00	4,99	😊
38	O ambiente físico da sala/espço para atendimento ao discente é satisfatório?	2.668	13.533,00	5,07	😊
39	A limpeza, higiene, qualidade dos alimentos/serviços oferecidos pela (s) cantina(s) são satisfatórios?	2.694	13.270,00	4,93	😊
40	A manutenção e limpeza da IES (banheiros, áreas de convivência, laboratórios, salas de aula, dentre outros) são satisfatórias?	2.699	14.109,00	5,23	😊
41	As condições de acessibilidade da instituição são satisfatórias?	2.652	13.568,00	5,12	😊

■ 26 ■ 27 ■ 28 ■ 29 ■ 30 ■ 31 ■ 32 ■ 33 ■ 34 ■ 35 ■ 36 ■ 37 ■ 38 ■ 39 ■ 40 ■ 41

